

Beteiligungen am Bildungsprogramm Kita & Co. ab 2015

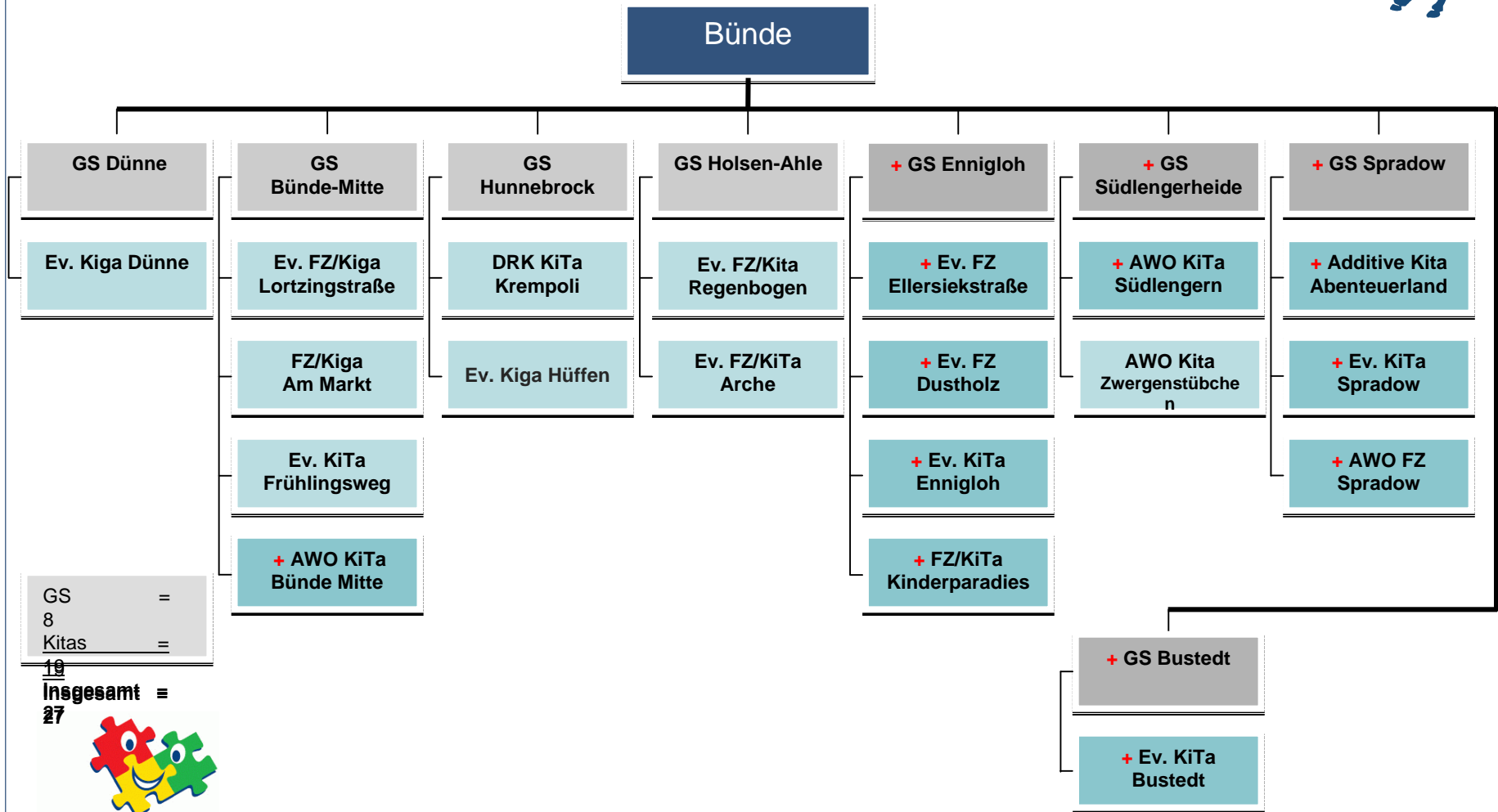
Kita & Co.

Bildungsprogramm des Kreises Herford und
der Carina Stiftung Herford



Bünde

Beteiligte Kindertageseinrichtungen und Grundschulen nach Kooperationen

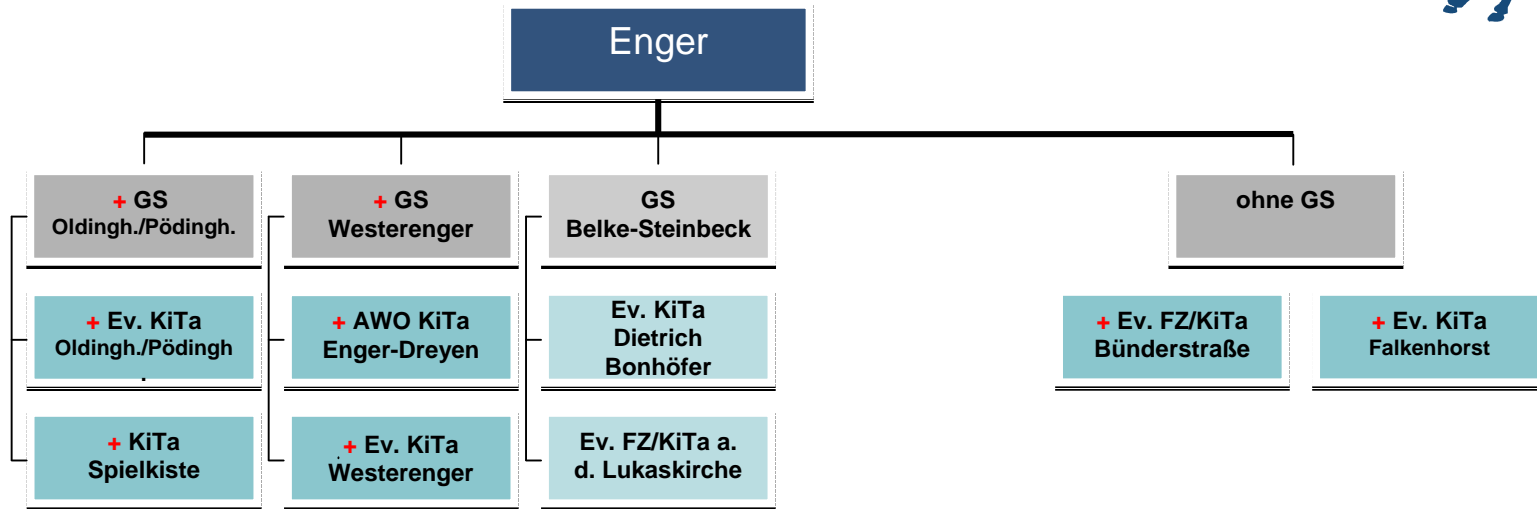


GS = 8
 Kitas = 19
Insgesamt = 27



Enger

Beteiligte Kindertageseinrichtungen und Grundschulen nach Kooperationen



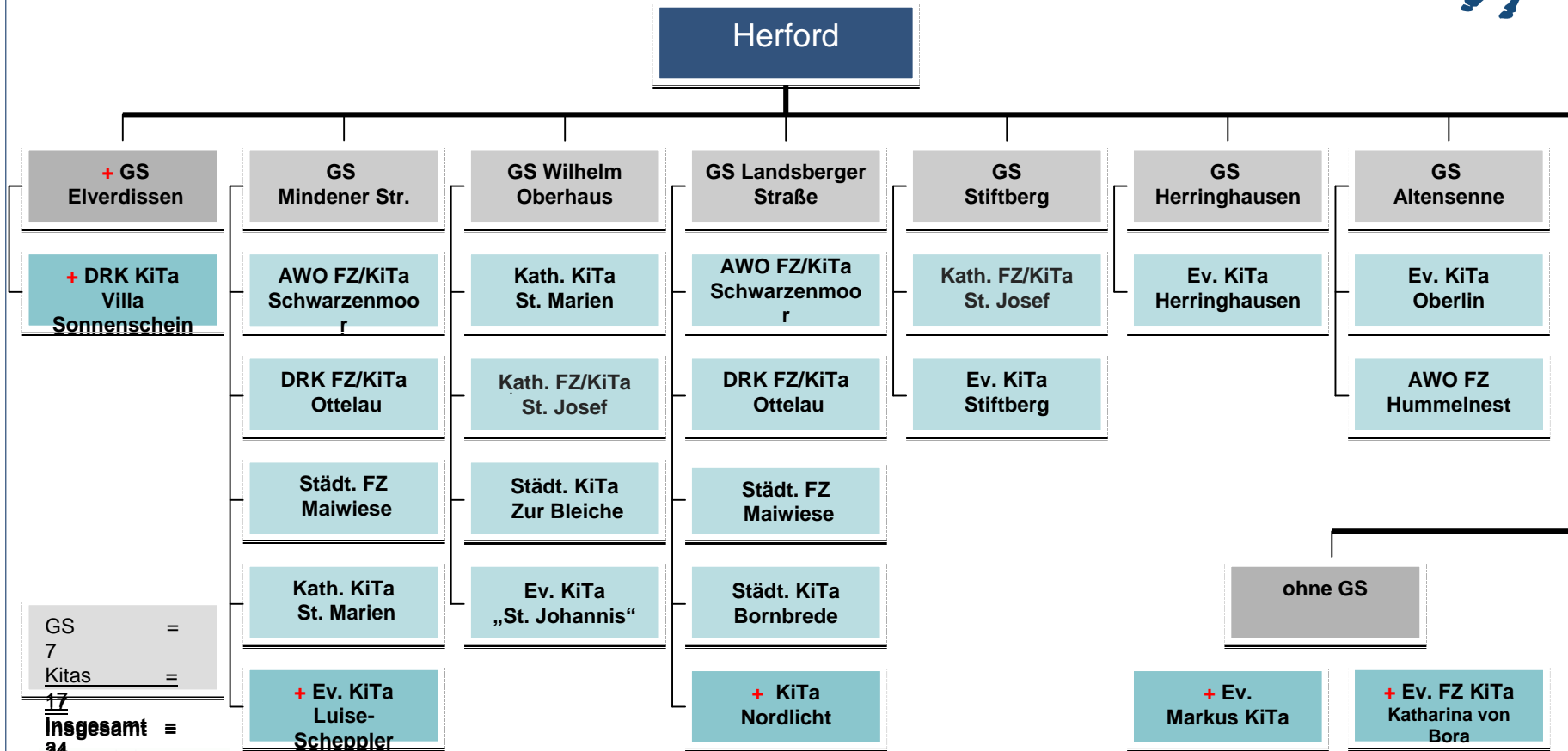
GS	=
3	
Kitas	=

Insgesamt =
11



Herford

Beteiligte Kindertageseinrichtungen und Grundschulen nach Kooperationen

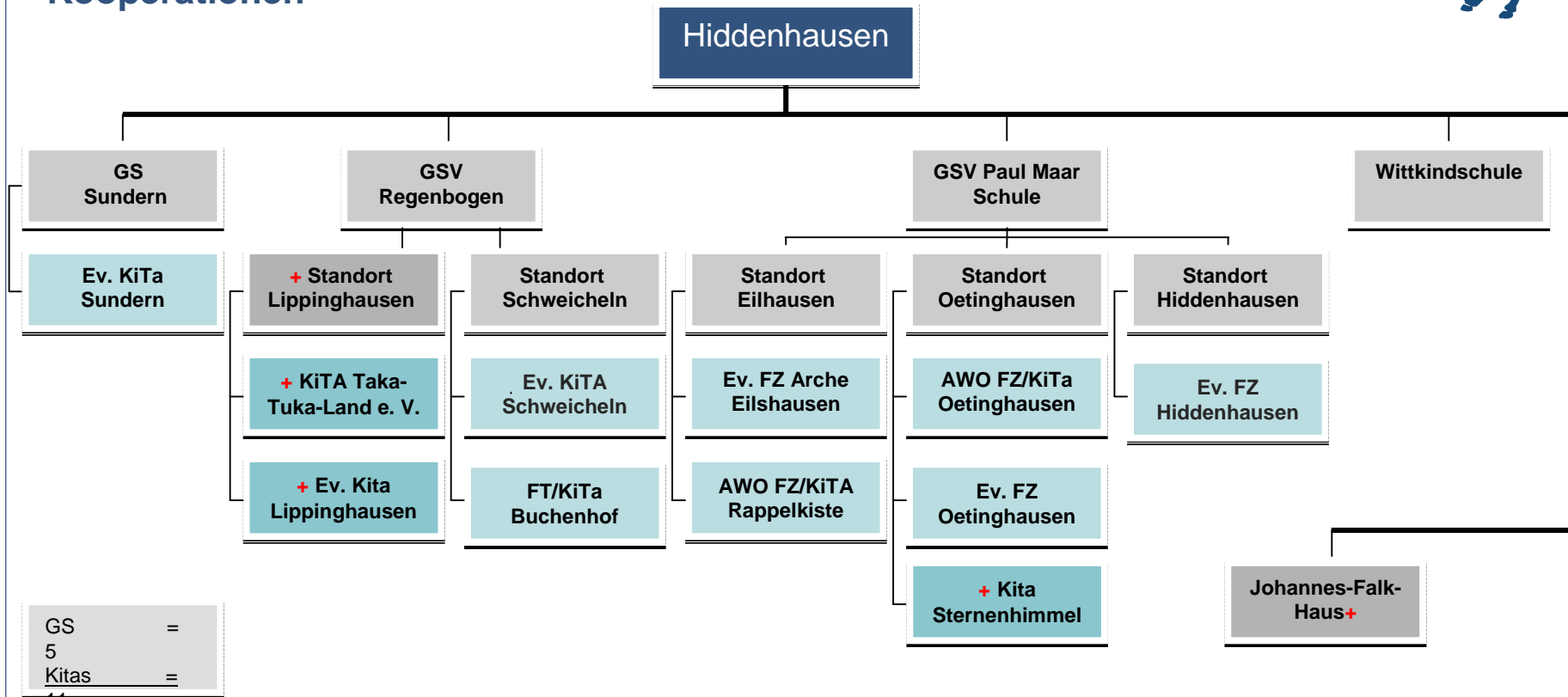


GS = 7
 Kitas = 17
Insgesamt = 24



Hiddenhausen

Beteiligte Kindertageseinrichtungen und Grundschulen nach Kooperationen



GS	=
5	
Kitas	=

11
Insgesamt =
16

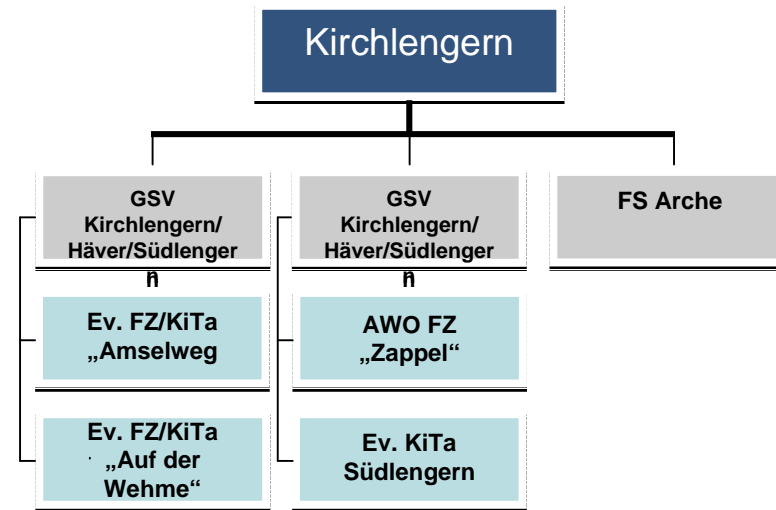
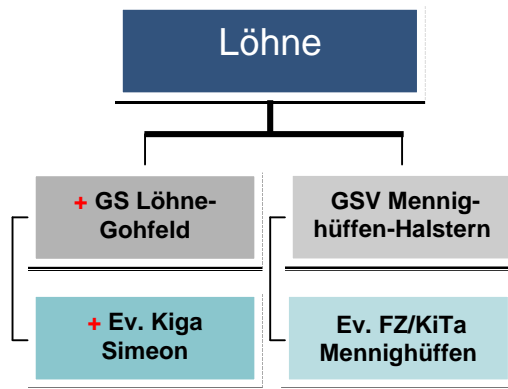


KITA & CO

CARINA
 STIFTUNG
 KREIS HERFORD

Kirchlengern und Löhne

Beteiligte Kindertageseinrichtungen und Grundschulen nach Kooperationen



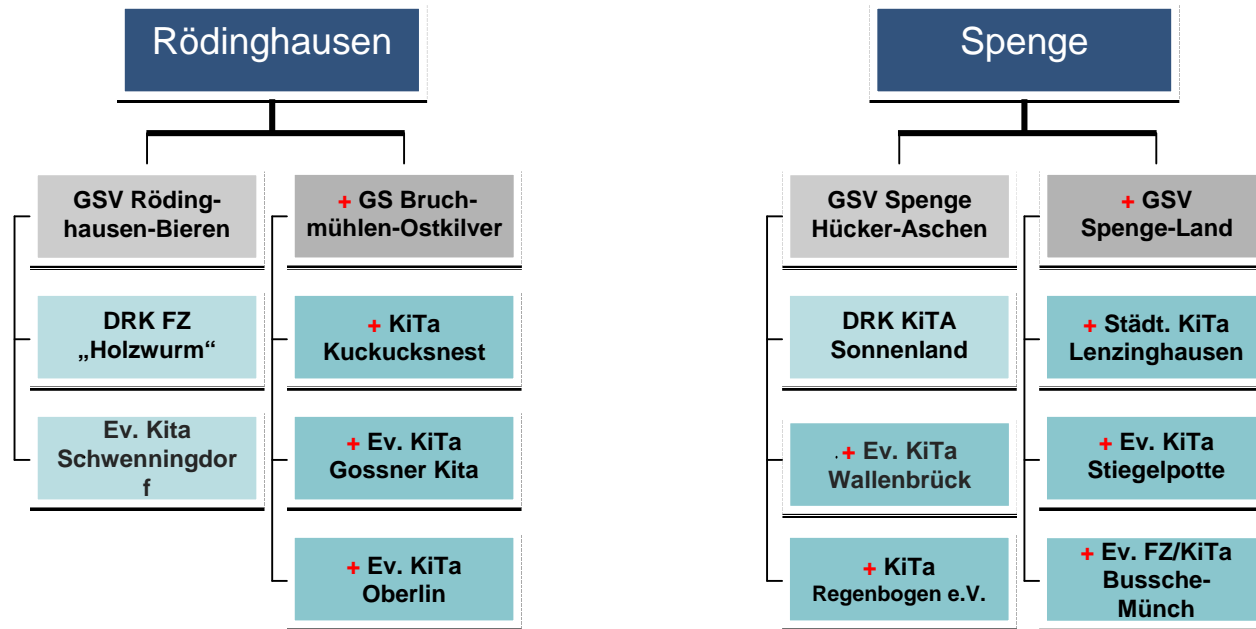
GS	=
5	
Kitas	=

Insgesamt = 11



Rödinghausen und Spenge

Beteiligte Kindertageseinrichtungen und Grundschulen nach Kooperationen



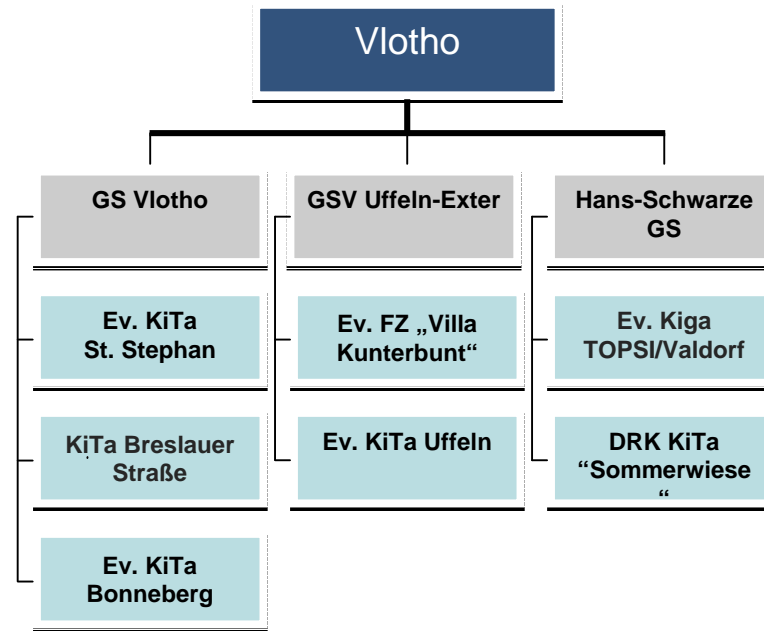
GS = 4
 Kitas = 11

Insgesamt = 15



Vlotho

Beteiligte Kindertageseinrichtungen und Grundschulen nach Kooperationen



GS	=
3	
Kitas	=
7	

Insgesamt = 10



Zusammenfassung der Kooperationseinrichtungen



	Herford	Hidden hausen	Vlotho	Bünde	Kirchlengern	Löhne	Röding hausen	Enger	Spenge	Gesamt
GS	7	5	3	8	3	2	2	3	2	35
KITA	17	11	7	19	4	2	5	8	6	79
										114
Träger										
Katholisch	2	-	-	-	-	-	-	-	-	2
Evangelisch	7	8	5	12	3	2	3	6	3	49
Städtisch	10	4	3	8	3	2	2	3	3	38
DRK	2	-	1	1	-	-	1	-	1	6
AWO	2	2	-	4	1	-	-	1	-	10
Elterninitiativ e u.a.	1	2	1	2	-	-	1	1	1	9
Gesamt	24	16	10	27	7	4	7	11	8	114



KITA & CO

CARINA
STIFTUNG
KREIS HERFORD

28. Oktober
2015